

Stavba

# Realizace úsporných opatření na objektu MŠ Kamarád

ul. Růžová, č.p. 5255, Chomutov

Investor

STATUTÁRNÍ MĚSTO CHOMUTOV  
Zborovská 4602,  
430 28 Chomutov

IČ: 00261891  
DIČ: CZ00261891

Generální projektant

DPU REVIT s.r.o.  
28. října 375/9  
Praha 1 - Staré Město  
110 00

www.dpurevit.cz



Vypracoval David Šmíd

Zodp. projektant Ing. Marian Trubiroha

Datum 12/2015

Číslo zakázky OV\_15\_10

Formát 1 x A4

Měřítko

Revize -

Stupeň PD DSP

Paré

Výkres

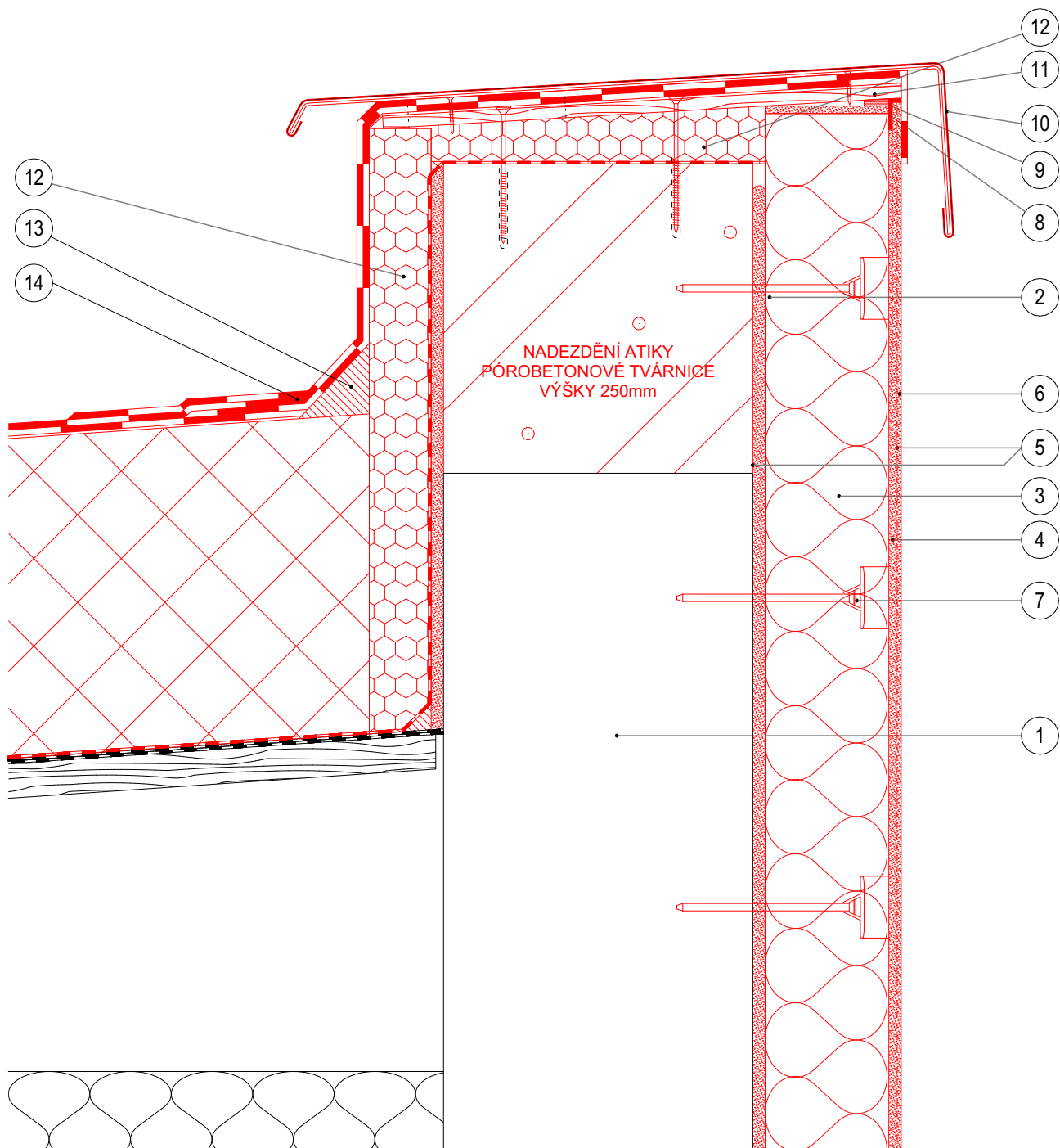
**Detaily**

Část PD

**D.1.1.c**

Číslo výkresu

**B**



#### LEGENDA

1. ATIKOVÝ PANEL
2. LEPÍČÍ HMOTA
3. TEPELNĚ IZOLAČNÍ DESKA (EPS)
4. STĚRKOVÁ HMOTA S VÝZTUŽÍ
5. PENETRAČNÍ NÁTĚR
6. OMÍTKA
7. SYSTÉMOVÁ HMOŽDINKA
8. UKONČOVACÍ PROFIL
9. TĚSNÍCÍ PÁSKA
10. OPLECHOVÁNÍ ATIKY
11. OSB DESKA tl. 12 mm
12. TEPELNĚ IZOLAČNÍ DESKA (XPS)
13. ROHOVÝ KLÍN - TEPELNĚ IZOLAČNÍ DESKA
14. MODIFIKOVANÝ ASFALTOVÝ PÁS

DETAIL:

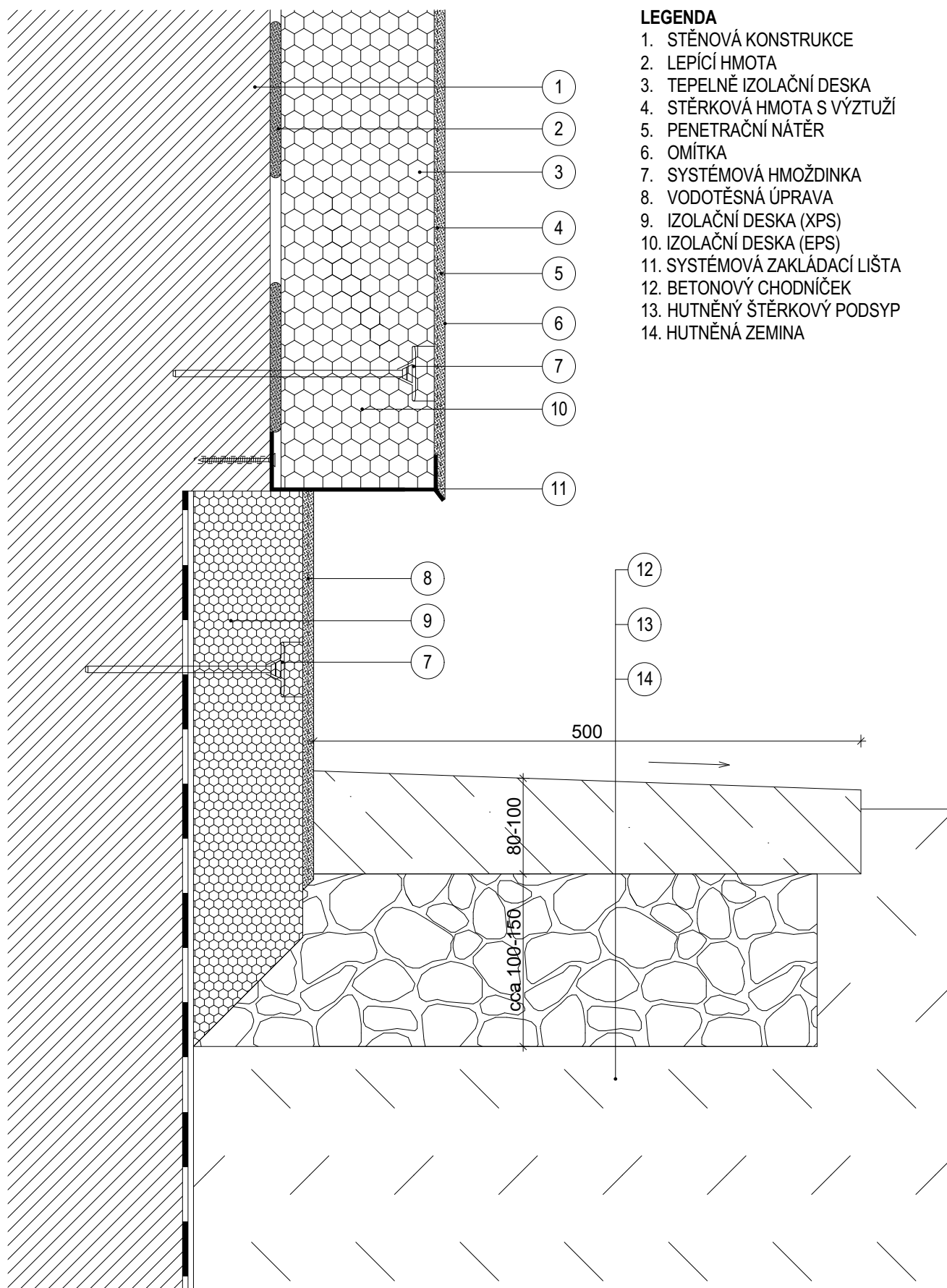
**DETAIL ZATEPLENÍ U ATIKY**

MĚŘÍTKO:

**1:5**

Č. VÝKRESU:

**01**



DETAIL:

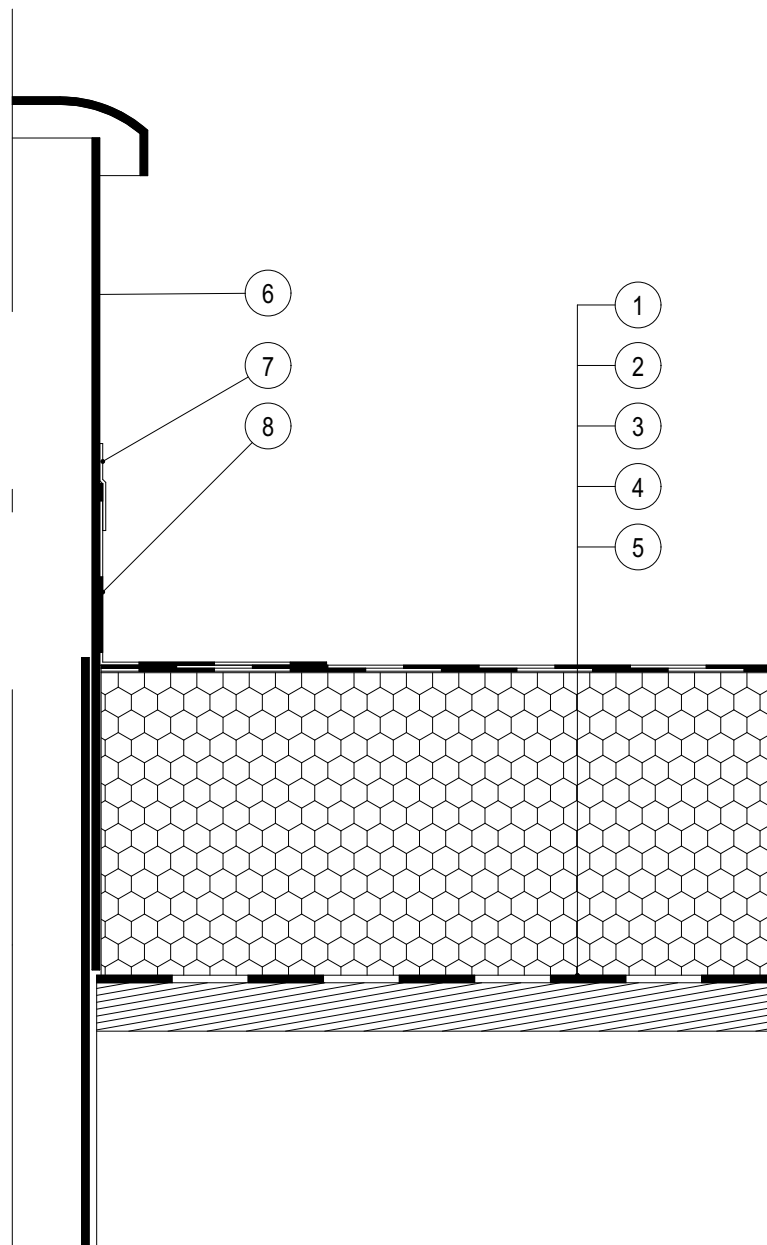
**Řešení soklové části, založení ETICS a okapový chodníček**

MĚŘITKO:

**1:5**

Č. VÝKRESU:

**02**



#### LEGENDA

1. VRCHNÍ SBS MODIFIKOVANÝ ASFALTOVÝ PÁS S POSYPEM
2. PODKLADNÍ SBS MODIFIKOVANÝ ASFALTOVÝ PÁS SAMOLEPÍCÍ
3. TEPELNĚ IZOLAČNÍ DESKA (EPS 150S)
4. CELOPLOŠNĚ NATAVENÝ SBS MODIFIKOVANÝ ASFALTOVÝ PÁS S LEPÍCÍMI PROUŽKY
5. PENETRAČNÍ NÁTĚR NANÁŠENÝ ZASTUDENA
6. NOVÝ ODVĚTRÁVACÍ KOMÍNEK Z PVC
7. LEMOVACÍ PÁSEK MANŽETY
8. MANŽETA NA ASFALTOVÉ BÁZI

DETAIL:

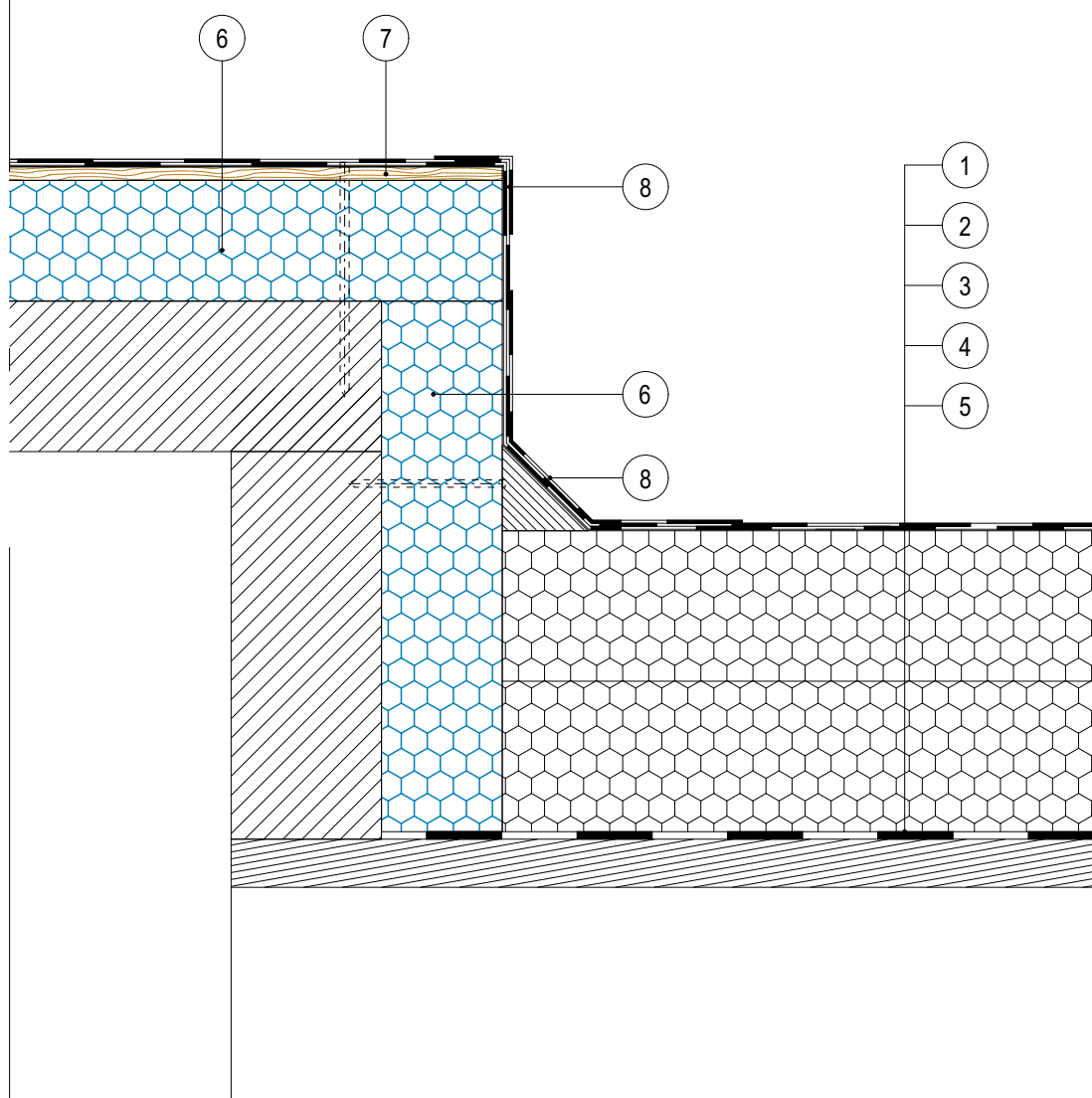
**DETAIL OSAZENÍ ODVĚTRÁVACÍHO KOMÍNKU**

MĚŘÍTKO:

**1:5**

Č. VÝKRESU:

**03**



# **LEGENDA**

1. VRCHNÍ SBS MODIFIKOVANÝ ASFALTOVÝ PÁS S POSYPEM
2. PODKLADNÍ SBS MODIFIKOVANÝ ASFALTOVÝ PÁS SAMOLEPÍCÍ
3. TEPELNĚ IZOLAČNÍ DESKA (EPS 150S)
4. CELOPLOŠNĚ NATAVENÝ SBS MODIFIKOVANÝ ASFALTOVÝ PÁS S LEPÍCÍMI PROUŽKY
5. PENETRAČNÍ NÁTĚR NANÁŠENÝ ZASTUDENA
6. TEPELNĚ IZOLAČNÍ DESKA (XPS) tl. 80mm
7. OSB DESKA tl. 12 mm
8. ZESILUJÍCÍ ROHOVÝ PÁS

DETAIL:

**DETAIL ZATEPLENÍ VENTILAČNÍ KOMORY**

MĚŘÍTKO:

**1:5**

Č. VÝKRESU:

**04**